

## Über uns

Wir sind ein ambulant erfahrenes, fröhliches Pflegeteam mit dem Ziel, jederzeit Ihre optimale Versorgung in der häuslichen Umgebung sicherzustellen.

Unser ganzheitliches, an der Würde des Menschen orientiertes Pflegeverständnis, umfasst die professionelle Fürsorge unserer Patienten und ihrer Familien ebenso wie die Selbstsorge für uns als Pflegende.

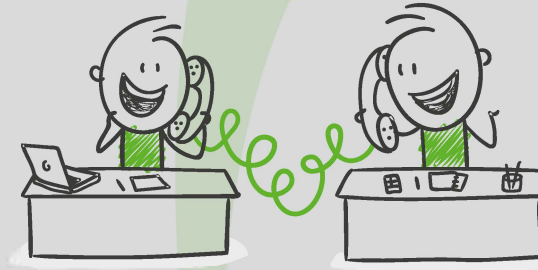
*„Ausgebrannte Pflegende geben keine Wärme mehr, wem nützt ein Leuchtturm, wenn die Lampe nicht brennt.“ - L. Juchli -*

Unseren Grundsatz „Füreinander und miteinander“ leben wir im täglichen Handeln und er führt zu einer hohen Zufriedenheit bei unseren Patienten, wie auch im kollegialen Miteinander.



## Ihre Ansprechpartner

Wir beraten Sie kostenfrei und umfassend zu Ihren Ansprüchen bei den Kranken- und Pflegekassen



### Jennifer Bickert

Geschäftsführung  
Pflegeteamleitung

0176 - 55 02 60 06

### Nicole Güthe

Geschäftsführung  
stv. Pflegeteamleitung

0176 - 55 07 20 05

[www.pflege-bg.de](http://www.pflege-bg.de) • [info@pflege-bg.de](mailto:info@pflege-bg.de)

Bergisch Born 129, 42897 Remscheid

Tel: 02191 - 59 89 170

Fax: 02191 - 59 89 179



Pflegegedienst Bickert - Güthe UG  
(haftungsbeschränkt)

Ihr Ansprechpartner für medizinische  
und pflegerische Versorgung

Pflegeberatung

Demenzbetreuung

- ganzheitlich gut gepflegt -



Wir sind rund um  
Bergisch Born und Lennep  
für Sie da